

Holz-Alu-Haustüren



Holz-Aluminium Haustüren-Programm

Außen wetterfest – innen behaglich





Typ 1206

Farbe RAL 3004 Purpurrot

Inhalt

UNILUX öffnet Perspektiven	04
Aller guten Dinge sind sechs: Markenvorteile von UNILUX	06
Vorteile Materialmix	08
UNILUX Holz-Alu-Haustüren-Linie DESIGN	10
UNILUX Holz-Alu-Haustüren-Linie ELEGANZ	38
UNILUX Holz-Alu-Haustüren-Linie HISTORIE	56
UNILUX Holz-Alu-Mehrzwecktüren	66
Gestaltungsfreiheit in Form und Material	70
Gläser	76
Griffe und Griffvarianten	80
Schutz und Sicherheit	88
Übersicht	92
Die Sicherheit der großen Marke	94







UNILUX

Eine Marke. Ein Versprechen.

Moderne Türen haben mit ihren „Vorfahren“ nur noch den Namen gemein. Gutes Schreinerhandwerk allein genügt nicht mehr, denn die Anforderungen an Funktion, Komfort und Sicherheit sind gestiegen.

Daher sind alle UNILUX Holz-Alu-Haustüren Eigenentwicklungen, die von hoher Produkt-Intelligenz und komplexer Ingenieurkunst zeugen.

Um diese Meisterwerke nicht nur einem ausgewählten Kreis zugänglich zu machen, produziert sie UNILUX in Serie. Dadurch ist es möglich, die einzigartigen Holz-Alu-Produkte zu einem Preis anzubieten, bei dem Spitzenqualität erschwinglich wird.

UNILUX öffnet Perspektiven.



Aller guten Dinge sind sechs:

Die UNILUX Markenvorteile.

Markenvorteil 1: Langlebigkeit

Bei jeder unserer Holz-Alu-Türen kommen massive, bis zu 79 mm tiefe Flügel zum Einsatz. Der Türflügel ist stahlverstärkt und verfügt so über ein integriertes Antiverzug-System. Die hochwertige Verarbeitung und rigide Qualitätskontrollen sind Garant dafür, dass Sie lange Freude an Ihrer UNILUX Tür haben werden.

Markenvorteil 2: Gestaltungsfreiheit

Über Geschmack lässt sich streiten. Daher können Sie aus nicht weniger als 40 Modellen wählen. Und das ist erst der Anfang. Jedes dieser Modelle können Sie individuell gestalten. Von der Wahl des Konstruktionsholzes über die Farbgebung (sämtliche RAL-Farbtöne und spezielle Holzfarbtöne) bis zum Glas und den Griffen. Vielfalt ab Werk.

Markenvorteil 3: Energiebilanz

Die UNILUX Massivbauweise ist nicht nur Garant für Langlebigkeit, sondern hilft auch, Energie zu sparen. Jede unserer Holz-Alu-Türen verfügt zudem über thermisch getrennte Abstandhalter zwischen den Glasscheiben. Dadurch wird eine bessere Wärmedämmung, eine höhere Behaglichkeit in Glasnähe und deutlich verminderte Kondensatbildung in kalten Monaten erzielt. Optional ist jede UNILUX Tür auch mit 40 mm starker Dreifachverglasung erhältlich. So lassen sich die Heizkosten noch weiter senken.





Markenvorteil 4: Sicherheit

Manchmal muss eine Haustür nicht nur Regen und Sturm abhalten, sondern auch ungebetene Gäste. Daher sind sämtliche Schließteile bei UNILUX aus hochwertigen Materialien gefertigt. Zusätzlich verfügt jede unserer Holz-Alu-Türen bereits in der Standardausführung über zwei Aushebelsicherungen der Bandseite und eine integrierte Dreifach-Selbstverriegelung.

Markenvorteil 5: Service

UNILUX arbeitet ausschließlich mit eigens qualifizierten Fachhändlern zusammen. Diese finden Sie überall in Deutschland, direkt vor Ort mit eigenen Ausstellungsräumen. Ihr regionaler UNILUX Fachhändler berät Sie im Detail und hilft Ihnen bei der Planung. Auch sorgt er für eine termin- und fachgerechte Montage und steht Ihnen jederzeit bei Servicefragen zur Verfügung.

Markenvorteil 6: Markenqualität

Schon seit 1955 gilt bei UNILUX: Nur kompromisslose Güte verlässt die Werkshalle. So wurde unser Unternehmen im Lauf der Jahrzehnte zum anerkannten Qualitätsführer. Wer auf das UNILUX Zeichen achtet, hat daher die Gewissheit, stets ein Markenprodukt „Made in Germany“ zu erhalten.







Vorteile Materialmix

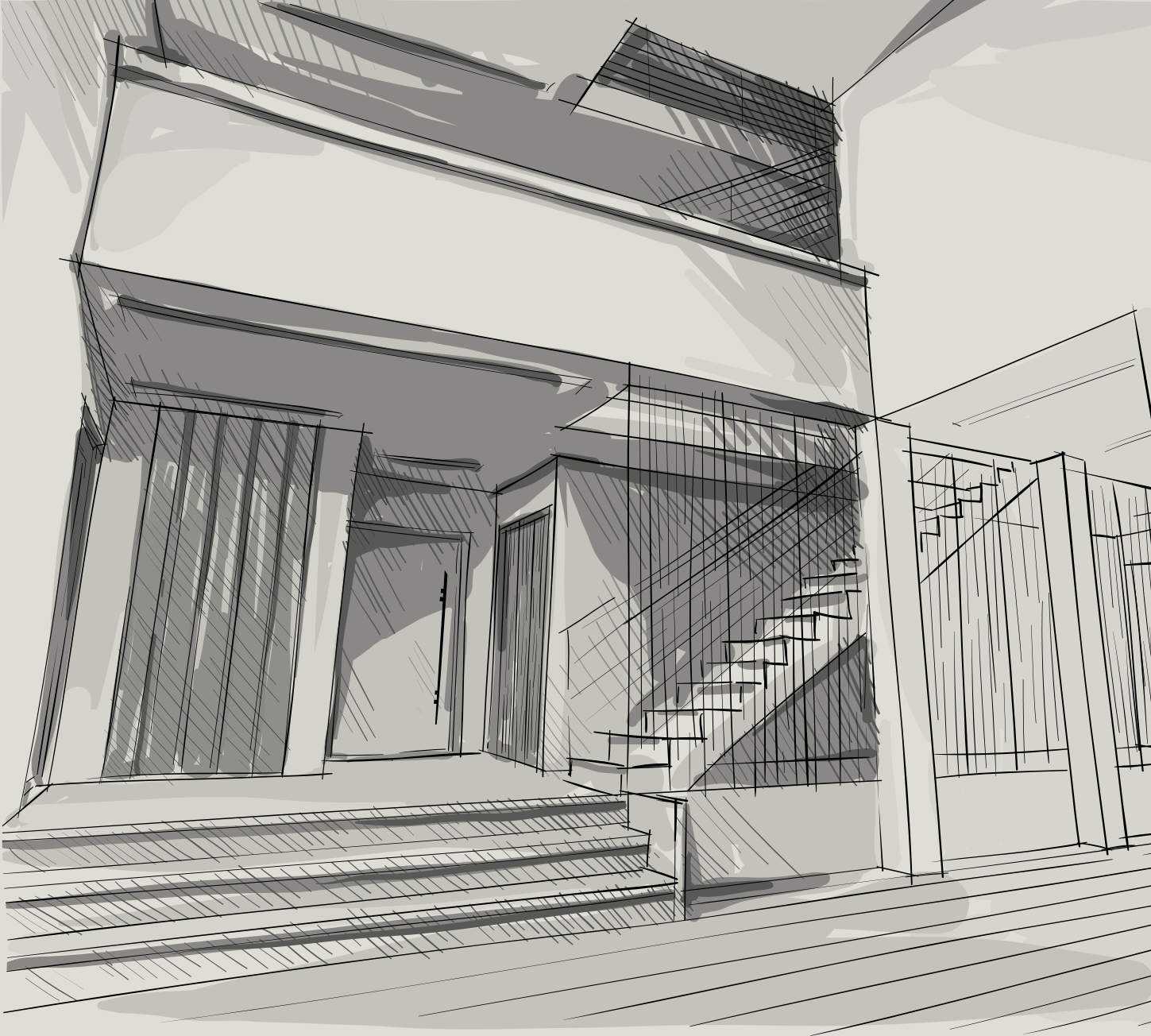
Außen Aluminium, innen Holz pur – vereint für Generationen.

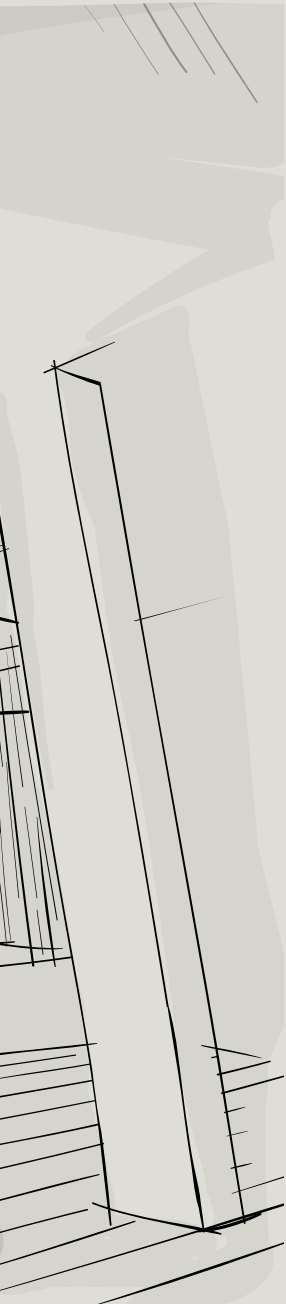
Holz erzeugt Behaglichkeit – ein Werkstoff zum Wohlfühlen. Aluminium hingegen ist robust – ein Schutzschild gegen Umwelteinflüsse. Vereint ergeben sie eine Holz-Alu-Haustür, die dauerhaft in Form bleibt.

Und zwar ohne Nachstreichen. Ebenso wenig benötigt das Holz einen UV-Schutz in Form von färbenden Pigmenten. Dank Aluminiumschale kommt es unverfärbt zur Geltung. Die Schale bindet das Holz stabil und wetterfest ein und lässt ihm dennoch so viel Spielraum, dass Temperaturschwankungen souverän ausgeglichen werden.

Holz-Alu-Haustüren von UNILUX: Das Original.







UNILUX Haustüren-Linie Design

Stilbildend. Puristisch. Modern.

Vielleicht die wichtigste Grundregel guten Designs: Weniger ist mehr. Damit Formen wirken können, dürfen sie nicht überfrachtet werden, denn erst der Verzicht auf überflüssige Schnörkel bringt das Wesen eines Gegenstands deutlich zum Vorschein. Ein schöner Nebeneffekt dabei: An klaren Linien kann man sich nie sattsehen.

Die Linie Design steht für eine Formensprache auf der Höhe der Zeit. Kompromisslos im ästhetischen Anspruch ist sie prädestiniert für anspruchsvolle Architektur.

Reduziert auf das Wesentliche – die Linie Design.





Typ 1140

- 3 Lichtausschnitte
- satiniertes Glas
- 3 Nuten
- Außengriff 7043
- Schutzrosette



Typ 1141

- 1 Lichtausschnitt
- satiniertes Glas
- Lisenen (erhaben)
- Applikation Schiefer
Autumn Rustic
- Außengriff 7041
- Schutzrosette



Typ 1143

- 3 Lichtausschnitte
- satiniertes Glas
- Lisenen (erhaben oder
flächenbündig)
- Applikation Keramik Beton Silk
- Außengriff 7043
- Schutzrosette



Typ 1145

- 1 Lichtausschnitt
- satiniertes Glas
- Lisenen (erhaben)
- Applikation Alu Decoral
- Außengriff 7042
- Schutzrosette



Typ 1150

- ohne Lichtausschnitt
- Applikation Keramik Iron Corten
- Außengriff 7043
- Schutzrosette



Typ 1142

- 3 Lichtausschnitte
- satiniertes Glas
- Nuten oder Lisenen (erhaben oder flächenbündig)
- Außengriff 7041
- Profilzylinder-Rosette (optional: flächenbündige, runde Rosette)





Typ 1148

- 1 Lichtausschnitt
- sandgestrahltes Glas mit klaren Streifen
- Nuten oder Lisenen (erhaben oder flächenbündig)
- Außengriff 7090
- Schutzrosette



Typ 1146

- 1 Lichtausschnitt
- sandgestrahltes Glas mit klaren Streifen
- Außengriff 7003
- Schutzrosette



Sandgestrahltes Glas mit klarer Schrift für Straße & Hausnummer



Typ 1147

- 1 Lichtausschnitt
- optional mit sandgestrahltem Glas mit klarer Schrift für Straße und Hausnummer
- Edelstahl-Applikationen
- Außengriff 7043
- Schutzrosette



Typ 1149

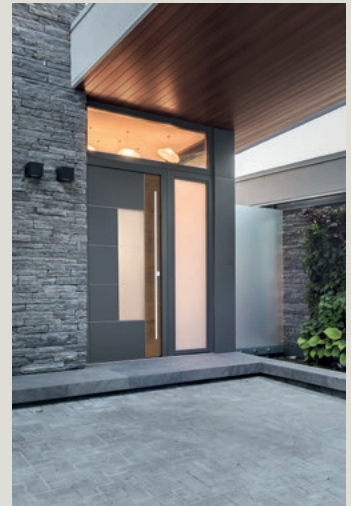
- ohne Lichtausschnitt
- Edelstahl-Applikationen
- Außengriff 7091
- Schutzrosette
- Nuten oder Lisenen
(erhaben oder flächenbündig)



Holzoptik-,
Keramik- oder
Schiefer-
Applikationen

Typ 1144

- 1 Lichtausschnitt
- sandgestrahltes Glas mit
klaren Streifen
- Lisenen (erhaben)
- Holzoptik-, Keramik- oder
Schiefer-Applikationen
(Black Line)
- Außengriff 7042
- Schutzrosette





Typ 1100

- Aluschale LivingLine
- Farbe DB 703
- Außengriff 7007
- Schutzrosette flächenbündig



Typ 1100

- Aluschale LivingLine
- Farbe RAL 3004 Purpurrot
- Außengriff 7007
- Schutzrosette flächenbündig
- Edelstahlsockel



Typ 1100

- Aluschale LivingLine
- Farbe RAL 5011 Stahlblau
- Außengriff 7007
- Schutzrosette flächenbündig
- Edelstahlsockel



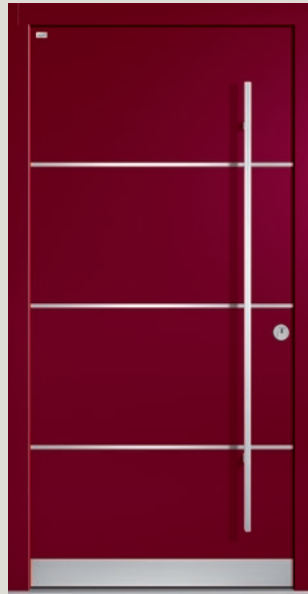
Typ 1100 Innenansicht

- Holzart Eiche
- Farbton EI 151 Eiche dunkel
- Innendrücker 2002



Typ 1101

- Aluschale ModernLine
- Farbe RAL 7035 Lichtgrau
- Flächenbündige Edelstahl-Lisenen
- Außengriff 7042 eingerückt
- Schutzrosette



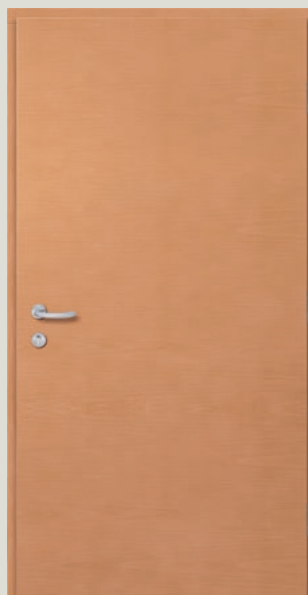
Typ 1101

- Aluschale ModernLine
- Farbe RAL 3004 Purpurrot
- Flächenbündige Edelstahl-Lisenen
- Außengriff 7042 eingerückt
- Schutzrosette
- Edelstahlsockel



Typ 1101

- Aluschale ModernLine
- Farbe RAL 5000 Violettblau
- Außengriff 7042 eingerückt
- Schutzrosette



Typ 1101 Innenansicht

- Holzart Kiefer
- Farbton KI 123 Red Montana
- Querfurnier
- Innendrucker 2008





Typ 1104

- Aluschale LivingLine
- Farbe RAL 9016 Verkehrsweiß
- Außengriff 6001
- Schutzrosette flächenbündig
- Edelstahlsockel



Typ 1104

- Aluschale LivingLine
- Farbe RAL 7035 Lichtgrau
- Außengriff 6001
- Schutzrosette flächenbündig



Typ 1104

- Aluschale LivingLine
- Farbe RAL 7016 Anthrazitgrau
- Flächenbündige Edelstahl-Lisenen
- Außengriff 6001
- Schutzrosette flächenbündig
- Edelstahlsockel



Typ 1104 **Innenansicht**

- Holzart Lärche
- Farbton LR 137 transparent matt
- Innendrucker 2001



Typ 1105

- Aluschale ModernLine
- Farben DB 703 und RAL 9007 Graualuminium
- Glas 839 (Sandstrahl auf Reflo, mit Bevels)
- Außengriff 7031
- Schutzrosette flächenbündig
- Edelstahlsockel



Typ 1105

- Aluschale ModernLine
- Farbe RAL 7015 Schiefergrau
- Glas 839 (Sandstrahl auf Reflo, mit Bevels)
- Außengriff 7031
- Schutzrosette flächenbündig
- Edelstahlsockel



Typ 1105

- Aluschale ModernLine
- Farben RAL 9016 Verkehrsweiß und RAL 7040 Fenstergrau
- Klarglas
- Außengriff 7031
- Schutzrosette flächenbündig



Typ 1105 Innenansicht

- Holzart Kiefer
- Farbton KI 146 Grau transparent
- Glas 839 (Sandstrahl auf Reflo, mit Bevels)
- Innendrücker 2005





Typ 1106

- Aluschale ModernLine
- Farben RAL 7035 Lichtgrau und RAL 3004 Purpurrot
- Glas 840 (Float mit Sandstrahl und poliertem Rillenschliff)
- Außengriff 7026
- Schutzrosette flächenbündig
- Edelstahlsockel



Typ 1106

- Aluschale ModernLine
- Farben RAL 7016 Anthrazitgrau und RAL 9016 Verkehrsweiß
- Glas Satinato
- Außengriff 7026
- Schutzrosette flächenbündig



Typ 1106

- Aluschale ModernLine
- Farbe DB 703
- Glas 840 (Float mit Sandstrahl und poliertem Rillenschliff)
- Außengriff 7026
- Schutzrosette flächenbündig



Typ 1106 **Innenansicht**

- Holzart Lärche
- Farbton LR 147 Tineo
- Glas 840 (Float mit Sandstrahl und poliertem Rillenschliff)
- Innendrucker 2013



01



02



03

[01 Typ 1101

Farbe RAL 8003
Lehm Braun

[02 Typ 1107

Farbe RAL 9016
Verkehrsweiß

[03 Typ 1106

Farben RAL 7035
Lichtgrau und RAL
2013 Perlorange





Typ 1107

- Aluschale ModernLine
- Farbe DB 703
- Glas 842 (Sandstrahlmuster auf Klarglas)
- Außengriff 7026
- Schutzrosette
- Edelstahlsockel



Typ 1107

- Aluschale ModernLine
- Farbe RAL 7035 Lichtgrau
- Glas 841 (Sandstrahlmuster auf Klarglas)
- Außengriff 7026
- Schutzrosette



Typ 1107

- Aluschale ModernLine
- Farbe RAL 3020 Verkehrsrot
- Klarglas
- Außengriff 7026
- Schutzrosette



Typ 1107 **Innenansicht**

- Holzart Kiefer
- Farbton KI 140 Nussbaum transparent II
- Glas 842 (Sandstrahlmuster auf Klarglas)
- Innendrücker 2002



Typ 1109

- Aluschale LivingLine
- Farbe DB 703
- Glas Basic Madras waagrecht
- Außengriff 7031
- Schutzrosette



Typ 1109

- Aluschale LivingLine
- Farbe RAL 3013 Tomatenrot
- Glas Masterlignè
- Außengriff 7031
- Schutzrosette
- Edelstahlsockel



Typ 1109

- Aluschale LivingLine
- Farbe RAL 9007 Graualuminium
- Glas Flamme
- Außengriff 7031
- Schutzrosette



Typ 1109 **Innenansicht**

- Holzart Eiche
- Farbton EI 150 Golden Oak
- Glas Masterlignè
- Innendrucker 2006





Typ 1108

- Aluschale ModernLine
- Farbe RAL 7035 Lichtgrau
- Glas 843 (Reflo mit poliertem Rillenschliff und drei Glassteinen)
- Außengriff 7026
- Schutzrosette



Typ 1108

- Aluschale LivingLine
- Farbe RAL 3001 Signalrot
- Glas Flamme
- Außengriff 7026
- Schutzrosette
- Edelstahlsockel



Typ 1108

- Aluschale ModernLine
- Farbe DB 703
- Klarglas
- Außengriff 7026
- Schutzrosette
- Edelstahlsockel



Typ 1108 **Innenansicht**

- Holzart Kiefer
- Farbton KI 143 Tabak
- Glas 843 (Reflo mit poliertem Rillenschliff und drei Glassteinen)
- Innendrücker 2007



Typ 1110

- Aluschale ModernLine
- Farbe DB 703
- Klarglas
- Außengriff 7036
- Schutzrosette flächenbündig
- Edelstahlsockel



**Schutzrosette
flächenbündig**



Typ 1110

- Aluschale ModernLine
- Farbe RAL 1015 Hellelfenbein
- Glas 844 (Sandstrahl auf Reflo, vier Glassteine und Farbapplikation Rubinrot)
- Außengriff 7036
- Schutzrosette flächenbündig



Typ 1110

- Aluschale ModernLine
- Farbe RAL 3001 Signalrot
- Glas 844 (Sandstrahl auf Reflo, vier Glassteine und Farbapplikation Rubinrot)
- Außengriff 7036
- Schutzrosette flächenbündig
- Edelstahlsockel



Typ 1110 Innenansicht

- Holzart Kiefer
- Farbton KI 117 Buche
- Glas 844 (Sandstrahl auf Reflo, vier Glassteine und Farbapplikationen Rubinrot)
- Innendrücker 2007





Typ 1113

- Aluschale LivingLine
- Farbe RAL 9016 Verkehrsweiß
- Klarglas
- Außengriff 7033
- Schutzrosette
- Edelstahlsockel



Typ 1113

- Aluschale LivingLine
- Farbe RAL 7015 Schiefergrau und RAL 7035 Lichtgrau
- Glas Punto
- Außengriff 7033
- Schutzrosette



Typ 1113

- Aluschale LivingLine
- Farbe RAL 7016 Anthrazitgrau
- Glas Reflo
- Außengriff 7033
- Schutzrosette
- Edelstahlsockel



Typ 1113 **Innenansicht**

- Holzart Kiefer
- Farbton KI 137 transparent matt
- Glas Reflo
- Innendrucker 2001



01



02



03

[01 Typ 1110

Farbe DB 703

[02 Typ 1100

Farbe DB 703

[03 Typ 1113

Farbe RAL 7016 Anthrazitgrau





Typ 1114

- Aluschale ModernLine
- Farbe RAL 7035 Lichtgrau
- Klarglas
- Außengriff 7034
- Schutzrosette flächenbündig



Typ 1114

- Aluschale ModernLine
- Farbe DB 703
- Glas Uadi
- Außengriff 7034
- Schutzrosette flächenbündig
- Edelstahlsockel



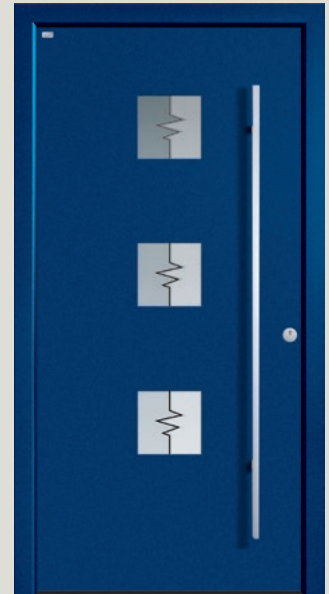
Typ 1114

- Aluschale ModernLine
- Farbe RAL 5020 Ozeanblau
- Glas Punto
- Außengriff 7034
- Schutzrosette flächenbündig
- Edelstahlsockel



Typ 1114 **Innenansicht**

- Holzart Lärche
- Farbton LR 149 American Cherry
- Glas Uadi
- Innendrücker 2001



Typ 1115

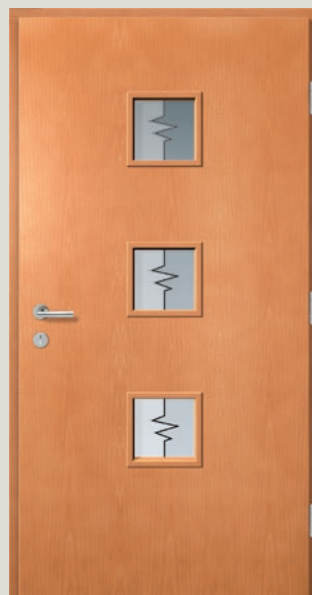
- Aluschale LivingLine
- Farbe RAL 7015 Schiefergrau
- Glas Pave
- Außengriff 7042
- Schutzrosette flächenbündig
- Edelstahlsockel

Typ 1115

- Aluschale LivingLine
- Farbe RAL 5000 Violettblau
- Glas 846 (Klarglas und Sandstrahl, getrennt durch eine schwarze Linie)
- Außengriff 7042
- Schutzrosette flächenbündig

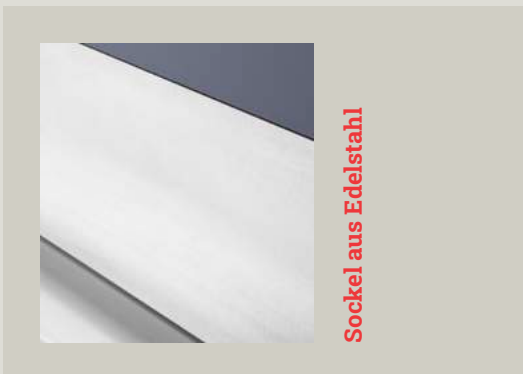
Typ 1115

- Aluschale LivingLine
- Farbe DB 703
- Glas 846 (Klarglas und Sandstrahl, getrennt durch eine schwarze Linie)
- Außengriff 7042
- Schutzrosette flächenbündig
- Edelstahlsockel



Typ 1115 Innenansicht

- Holzart Kiefer
- Farbton KI 117 Buche
- Glas 846 (Klarglas und Sandstrahl, getrennt durch eine schwarze Linie)
- Innendrucker 2002



Sockel aus Edelstahl





Typ 1126

- Aluschale ModernLine
- Farbe RAL 9016 Verkehrsweiß
- Glas 856 (Sandstrahlmotiv auf Float)
- Außengriff 7041 eingerückt
- Schutzrosette flächenbündig



Typ 1126

- Aluschale ModernLine
- Farbe RAL 7016 Anthrazitgrau
- Glas Thela
- Außengriff 7041 eingerückt
- Schutzrosette flächenbündig



Typ 1126

- Aluschale ModernLine
- Farben RAL 3013 Tomatenrot und RAL 7016 Anthrazitgrau
- Glas 856 (Sandstrahlmotiv auf Float)
- Außengriff 7041 eingerückt
- Schutzrosette flächenbündig



Typ 1126 **Innenansicht**

- Holzart Lärche
- Farbton LR 140 Nussbaum transparent II
- Glas 856 (Sandstrahlmotiv auf Float)
- Innendrücker 2007



Typ 1128

- Aluschale LivingLine
- Farben RAL 3022 Lachsrot und RAL 7016 Anthrazitgrau
- Glas 857 (Sandstrahlstreifen mit Glasstäben auf Reflo)
- Außengriff 7048
- Schutzrosette quadratisch



Typ 1128

- Aluschale LivingLine
- Farbe RAL 7016 Anthrazitgrau
- Glas Reflo
- Außengriff 7048
- Schutzrosette quadratisch
- Edelstahlsockel



Typ 1128

- Aluschale LivingLine
- Farben RAL 9016 Verkehrsweiß und RAL 7016 Anthrazitgrau
- Klarglas
- Außengriff 7048
- Schutzrosette quadratisch
- Edelstahlsockel



Typ 1128 Innenansicht

- Holzart Lärche
- Farbton LR 146 Grau transparent
- Glas Reflo
- Innendrücker 2002





Typ 1201

- Aluschale LivingLine
- Farbe 9007 Graualuminium
- Glas 858 (Satinato und Sandstrahl auf Klarglas mit drei Glassteinen)
- Außengriff 7037
- Schutzrosette



Typ 1201

- Aluschale LivingLine
- Farbe RAL 7015 Schiefergrau
- Glas 858 (Satinato und Sandstrahl auf Klarglas mit drei Glassteinen)
- Außengriff 7037
- Schutzrosette



Typ 1201

- Aluschale LivingLine
- Farbe RAL 5020 Ozeanblau
- Glas Reflo
- Außengriff 7037
- Schutzrosette



Typ 1201 Innenansicht

- Holzart Kiefer
- Farbton KI 145 Cedar
- Glas 858 (Satinato und Sandstrahl auf Klarglas mit drei Glassteinen)
- Innendrucker 2007



01



02



03

[01 Typ 1201

Farbe RAL 7015
Schiefergrau

[02 Typ 1126

Farbe RAL 9016
Verkehrsweiß

[03 Typ 1114

Farbe RAL 5020
Ozeanblau





Typ 1202

- Aluschale LivingLine
- Farbe RAL 3020 Verkehrsrot
- Glas Satinato
- Außengriff 7033
- Schutzrosette



Typ 1202

- Aluschale LivingLine
- Farbe DB 703
- Klarglas
- Außengriff 7033
- Schutzrosette



Typ 1202

- Aluschale LivingLine
- Farbe RAL 5000 Violettblau
- Klarglas
- Außengriff 7033
- Schutzrosette



Typ 1202
Innenansicht

- Holzart Eiche
- Farbton EI 143 Tabak
- Klarglas
- Innendrücker 2002



Typ 1112

- Aluschale LivingLine
- Farbe DB 703
- Klarglas
- Außengriff 7013
- Schutzrosette



Typ 1112

- Aluschale LivingLine
- Farbe RAL 5000 Violettblau
- Klarglas
- Außengriff 7013
- Schutzrosette



Typ 1112

- Aluschale LivingLine
- Farbe RAL 9016 Verkehrsweiß
- Klarglas
- Außengriff 7013
- Schutzrosette



Typ 1112 Innenansicht

- Holzart Kiefer
- Farbton KI 118 Weiß transparent
- Klarglas
- Innendrücker 2005





Typ 1210

- Aluschale ModernLine
- Farbe RAL 9001 Cremeweiß
- Glas mattiert mit klaren Streifen und darin integrierten Edelstahlapplikationen, roter Streifen RAL 3003 Rubinrot
- Außengriff 7036
- Schutzrosette

Typ 1210

- Aluschale ModernLine
- Farbe DB 703
- Glas mattiert mit klaren Streifen und darin integrierten Edelstahlapplikationen, roter Streifen RAL 3003 Rubinrot
- Außengriff 7036
- Schutzrosette

Typ 1210

- Aluschale ModernLine
- Farbe RAL 7035 Lichtgrau
- Glas mattiert mit klaren Streifen und darin integrierten Edelstahlapplikationen, roter Streifen RAL 3003 Rubinrot
- Außengriff 7036
- Schutzrosette



Typ 1210 Innenansicht

- Holzart Kiefer
- Farbton KI 146 Grau transparent
- Glas mattiert mit klaren Streifen und darin integrierten Edelstahlapplikationen, roter Streifen RAL 3003 Rubinrot
- Innendrücker 2002



Typ 1211

- Aluschale ModernLine
- Farbe DB 703
- Glas mattiert mit senkrechten Klarglas Streifen und waagerechten Edelstahlstreifen
- Außengriff 7037
- Schutzrosette



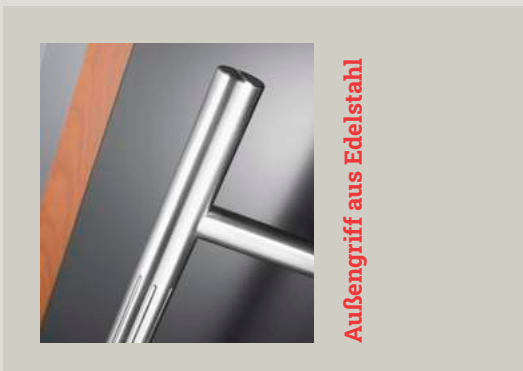
Typ 1211

- Aluschale ModernLine
- Farbe RAL 9001 Cremeweiß
- Glas mattiert mit senkrechten Klarglas Streifen und waagerechten Edelstahlstreifen
- Außengriff 7037
- Schutzrosette



Typ 1211

- Aluschale ModernLine
- Farbe RAL 7035 Lichtgrau
- Glas mattiert mit senkrechten Klarglas Streifen und waagerechten Edelstahlstreifen
- Außengriff 7037
- Schutzrosette



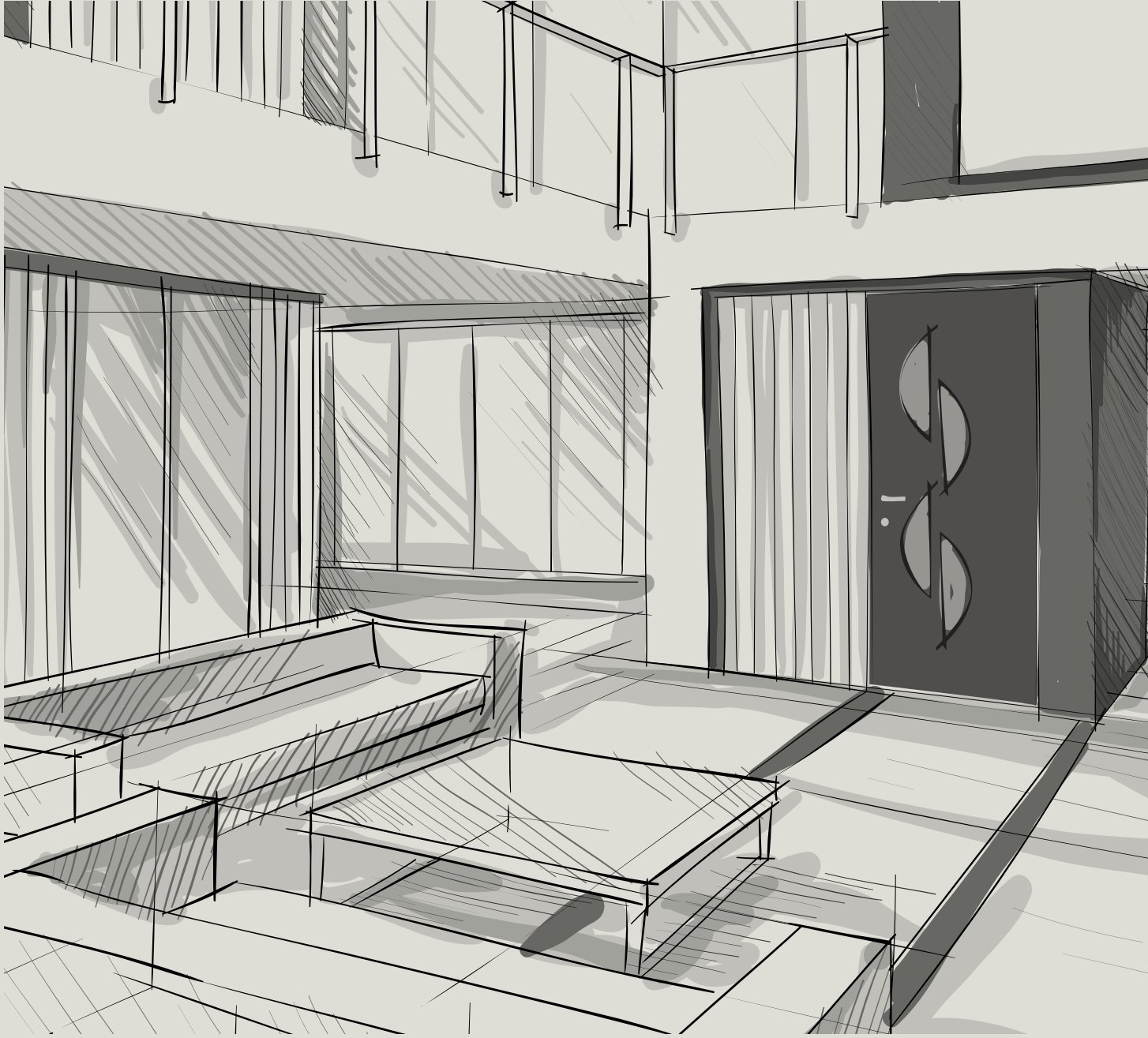
Außengriff aus Edelstahl

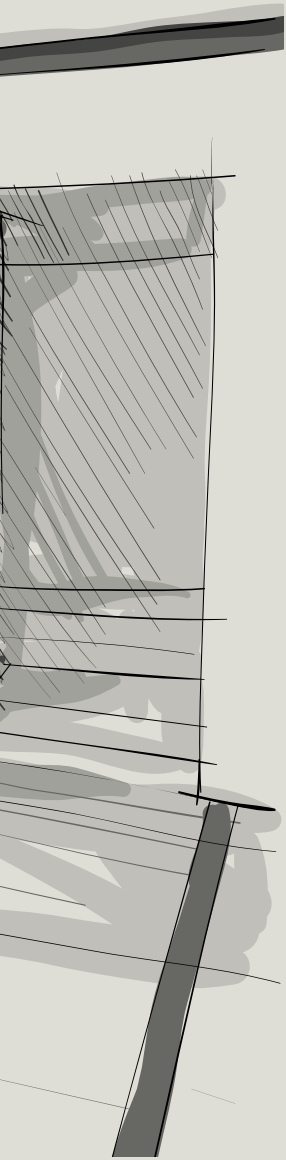


Typ 1211 Innenansicht

- Holzart Kiefer
- Farbe KI 144 Beigegrau transparent
- Glas mattiert mit senkrechten Klarglas Streifen und waagerechten Edelstahlstreifen
- Innendrücker 2003







UNILUX Haustüren-Linie Eleganz

Persönlich. Spielerisch. Souverän.

Für einen Planer mag eine Haustür nur die funktionelle Verbindung zwischen drinnen und draußen sein. Doch tatsächlich ist sie viel mehr. Sie ist die Visitenkarte Ihres Hauses. Der sichtbare Zugang zu Ihrem individuellen, einzigartigen Zuhause. Daher darf sie Ihre Individualität auch widerspiegeln und der Welt dort draußen zeigen, wer Sie sind.

Die Linie Eleganz spielt virtuos mit geometrischen Formen. Indem sie Ästhetik mit Dynamik vereint, verleiht sie moderner Architektur eine kraftvolle individuelle Note.

Akzente setzen – die Linie Eleganz.





Typ 1116

- Aluschale ModernLine
- Farbe RAL 3016 Korallenrot
- Glas 847 (Klarglas mit Sandstrahl, darin integriert Glasstäbe)
- Außengriff 7044
- Schutzrosette flächenbündig
- Edelstahlsockel



Typ 1116

- Aluschale ModernLine
- Farbe RAL 9007 Graualuminium
- Klarglas
- Außengriff 7044
- Schutzrosette flächenbündig



Typ 1116

- Aluschale ModernLine
- Farbe RAL 1013 Perlweiß
- Glas Punto
- Außengriff 7044
- Schutzrosette flächenbündig



Typ 1116 Innenansicht

- Holzart Kiefer
- Farbton KI 101 Eiche hell
- Glas 847 (Klarglas mit Sandstrahl, darin integriert Glasstäbe)
- Innendrücker 2013



Typ 1102

- Aluschale LivingLine
- Farbe RAL 3020 Verkehrsrot
- Flächenbündige Edelstahl-Lisenen
- Außengriff 7034 eingerückt
- Schutzrosette



Typ 1102

- Aluschale LivingLine
- Farben RAL 6010 Grasgrün und RAL 9016 Verkehrsweiß
- Außengriff 7034 eingerückt
- Schutzrosette
- Edelstahlsockel



Typ 1102

- Aluschale LivingLine
- Farben RAL 3001 Signalrot und RAL 7035 Lichtgrau
- Flächenbündige Edelstahl-Lisenen
- Außengriff 7034 eingerückt
- Schutzrosette
- Edelstahlsockel



Typ 1102 **Innenansicht**

- Holzart Kiefer
- Farbton KI 137 transparent matt
- Querfurnier
- Innendrücker 2006





Typ 1103

- Aluschale LivingLine
- Farben RAL 7047 Telegrau 4 und RAL 9016 Verkehrsweiß
- Außengriff 7029 eingerückt
- Schutzrosette flächenbündig



Typ 1103

- Aluschale LivingLine
- Farbe DB 703
- Außengriff 7029 eingerückt
- Schutzrosette flächenbündig
- Edelstahlsockel



Typ 1103

- Aluschale LivingLine
- Farbe RAL 3001 Signalrot
- Flächenbündige Edelstahllisene
- Außengriff 7029 eingerückt
- Schutzrosette flächenbündig



Typ 1103 **Innenansicht**

- Holzart Lärche
- Farbton LR 149 American Cherry
- Querfurnier
- Innendrücker 2006



Typ 1111

- Aluschale ModernLine
- Farben RAL 3020 Verkehrsrot und RAL 7015 Schiefergrau
- Glas 845 (Sandstrahl auf Reflo, ein Quadrat in Rot)
- Außengriff 7043 eingerückt
- Schutzrosette quadratisch
- Edelstahlsockel



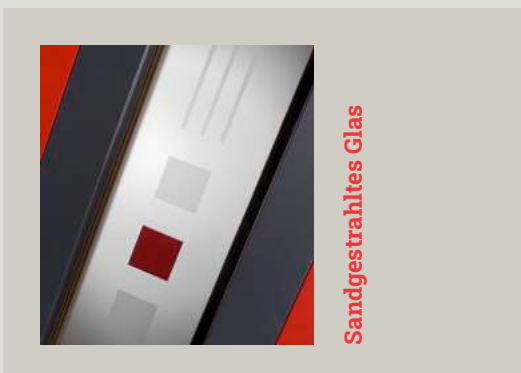
Typ 1111

- Aluschale ModernLine
- Farbe RAL 7011 Eisengrau
- Klarglas
- Außengriff 7043 eingerückt
- Schutzrosette quadratisch
- Edelstahlsockel



Typ 1111

- Aluschale ModernLine
- Farben RAL 7015 Schiefergrau und RAL 9016 Verkehrsweiß
- Klarglas
- Außengriff 7043 eingerückt
- Schutzrosette quadratisch



Typ 1111 Innenansicht

- Holzart Kiefer
- Farbton KI 148 Creme transparent
- Glas 845 (Sandstrahl auf Reflo, ein Quadrat in Rot)
- Innendrucker 2014





Typ 1117

- Aluschale ModernLine
- Farben RAL 7015 Schiefergrau und RAL 7047 Telegrau 4
- Glas 848 (Float mit Sandstrahl, und sechs teilmattierte Glassteine)
- Außengriff 7048
- Schutzrosette flächenbündig
- Edelstahlsockel



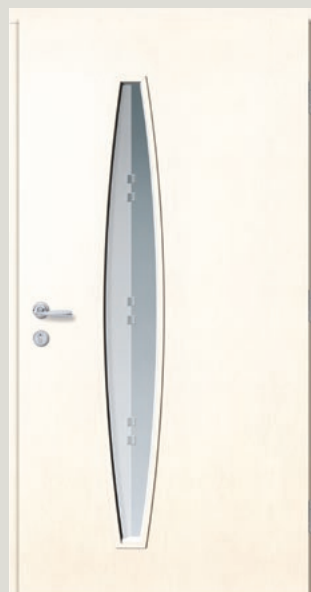
Typ 1117

- Aluschale ModernLine
- Farbe DB 703
- Glas 848 (Float mit Sandstrahl, und sechs teilmattierte Glassteine)
- Außengriff 7048
- Schutzrosette flächenbündig
- Edelstahlsockel



Typ 1117

- Aluschale ModernLine
- Farben RAL 3005 Weinrot und RAL 7035 Lichtgrau
- Glas Reflo
- Außengriff 7048
- Schutzrosette flächenbündig



Typ 1117 **Innenansicht**

- Holzart Kiefer
- Farbton KI 118 weiß transparent
- Glas 848 (Float mit Sandstrahl, und sechs teilmattierte Glassteine)
- Innendrucker 2010



Typ 1119

- Aluschale ModernLine
- Farbe Grau weißpigmentiert
- Glas 850 (Glas mit Sandstrahlmotiv und Swarovski-Steinen)
- Außengriff 6001
- Schutzrosette flächenbündig



Typ 1119

- Aluschale ModernLine
- Farbe DB 703
- Glas 850 (Glas mit Sandstrahlmotiv und Swarovski-Steinen)
- Außengriff 6001
- Schutzrosette flächenbündig
- Edelstahlsockel



Typ 1119

- Aluschale ModernLine
- Farben RAL 5020 Ozeanblau und RAL 7016 Anthrazitgrau
- Glas Reflo
- Außengriff 6001
- Schutzrosette flächenbündig



Typ 1119 **Innenansicht**

- Holzart Lärche
- Farbton LR 141 transparent matt
- Glas 850 (Glas mit Sandstrahlmotiv und Swarovski-Steinen)
- Innendrücker 2011





Typ 1120

- Aluschale LivingLine
- Farbe RAL 9007 Graualuminium
- Glas 851 (Float mit Sandstrahlstreifen und drei gemeißelten Glassteinen)
- Außengriff 7048
- Schutzrosette flächenbündig



Typ 1120

- Aluschale LivingLine
- Farbe RAL 9016 Verkehrsweiß
- Edelstahllisene eingelassen
- Glas Punto
- Außengriff 7048
- Schutzrosette flächenbündig



Typ 1120

- Aluschale LivingLine
- Farbe RAL 3001 Signalrot
- Edelstahllisene eingelassen
- Glas Punto
- Außengriff 7048
- Schutzrosette flächenbündig
- Edelstahlsockel



Typ 1120 **Innenansicht**

- Holzart Kiefer
- Farbton KI 145 Cedar
- Glas Punto
- Innendrücker 2008

01



02



03



[01] Typ 1116

Farbe RAL 3004
Purpurrot

[02] Typ 1119

Farben RAL 5020
Ozeanblau

[03] Typ 1111

Farbe RAL 7011
Eisengrau





Typ 1118

- Aluschale LivingLine
- Farben RAL 7016 Anthrazitgrau und RAL 9016 Verkehrsweiß
- Glas 849 (Glas mit Sandstrahlmotiv und Swarovski-Steinen)
- Außengriff 7034
- Schutzrosette flächenbündig
- Edelstahlsockel



Typ 1118

- Aluschale LivingLine
- Farben RAL 3004 Purpurrot und RAL 9006 Weißaluminium
- Klarglas
- Außengriff 7034
- Schutzrosette flächenbündig



Typ 1118

- Aluschale LivingLine
- Farbe RAL 7040 Fenstergrau
- Glas Reflo
- Außengriff 7034
- Schutzrosette flächenbündig
- Edelstahlsockel



Typ 1118 **Innenansicht**

- Holzart Kiefer
- Farbton KI 137 transparent matt
- Glas Reflo
- Innendrucker 2002



Typ 1121

- Aluschale LivingLine
- Farben RAL 9002 Grauweiß und RAL 7037 Staubgrau
- Klarglas
- Außengriff 6001
- Schutzrosette flächenbündig
- Edelstahlsockel

Typ 1121

- Aluschale LivingLine
- Farben RAL 1013 Perlweiß und RAL 7015 Schiefergrau
- Glas 852 (Sandstrahlstreifen auf Reflo und drei gemeißelte Steine)
- Außengriff 6001
- Schutzrosette flächenbündig
- Edelstahlsockel

Typ 1121

- Aluschale LivingLine
- Farbe RAL 1013 Perlweiß
- Glas 852 (Sandstrahlstreifen auf Reflo und drei gemeißelte Steine)
- Außengriff 6001
- Schutzrosette flächenbündig



Typ 1121 Innenansicht

- Holzart Lärche
- Farbton LR 137 transparent matt
- Glas 852 (Sandstrahlstreifen auf Reflo und drei gemeißelte Steine)
- Innendrucker 2010





Typ 1122

- Aluschale LivingLine
- Farbe DB 703
- Glas 853 (Reflo mit Sandstrahlstreifen und sechs gemeißelten Glassteinen)
- Außengriff 7024
- Schutzrosette flächenbündig
- Edelstahlsockel



Typ 1122

- Aluschale LivingLine
- Farbe RAL 7044 Seidengrau
- Klarglas
- Außengriff 7024
- Schutzrosette flächenbündig



Typ 1122

- Aluschale LivingLine
- Farben RAL 1015 Hellelfenbein und RAL 7016 Anthrazitgrau
- Glas 853 (Reflo mit Sandstrahlstreifen und sechs gemeißelten Glassteinen)
- Außengriff 7024
- Schutzrosette flächenbündig
- Edelstahlsockel



Typ 1122 **Innenansicht**

- Holzart Lärche
- Farbton LR 144 Beigegrau transparent
- Glas 853 (Reflo mit Sandstrahlstreifen und sechs gemeißelten Glassteinen)
- Innendrucker 2001



Typ 1123

- Aluschale LivingLine
- Farben RAL 3020 Verkehrsrot und RAL 7015 Schiefergrau
- Glas Reflo
- Außengriff 7034
- Schutzrosette flächenbündig
- Edelstahlsockel

Typ 1123

- Aluschale LivingLine
- Farbe RAL 7011 Eisengrau
- Glas 854 (Sandstrahlstreifen auf Reflo und zwei Glassteine)
- Außengriff 7034
- Schutzrosette flächenbündig
- Edelstahlsockel

Typ 1123

- Aluschale LivingLine
- Farben RAL 7015 Schiefergrau und RAL 9016 Verkehrsweiß
- Glas Reflo
- Außengriff 7034
- Schutzrosette flächenbündig



Glassteine und sandgestrahltes Motiv als Glashighlight



Typ 1123 Innenansicht

- Holzart Kiefer
- Farbton KI 141 Mahagoni II
- Querfurnier
- Glas 854 (Sandstrahlstreifen auf Reflo und zwei Glassteine)
- Innendrucker 2012





Typ 1124

- Aluschale LivingLine
- Farbe RAL 7016 Anthrazitgrau
- Glas 855 (Reflo mit Sandstrahlmotiv und drei Glassteinen)
- Außengriff 7029
- Schutzrosette flächenbündig



Typ 1124

- Aluschale LivingLine
- Farben RAL 3004 Purpurrot und RAL 9016 Verkehrsweiß
- Flächenbündige Edelstahl-Lisenen
- Glas Lava
- Außengriff 7029
- Schutzrosette flächenbündig
- Edelstahlsockel



Typ 1124

- Aluschale LivingLine
- Farben RAL 7016 Anthrazitgrau und RAL 7035 Lichtgrau
- Glas 855 (Reflo mit Sandstrahlmotiv und drei Glassteinen)
- Außengriff 7029
- Schutzrosette flächenbündig



Typ 1124 Innenansicht

- Holzart Lärche
- Farbton LR 142 Jatoba
- Glas 855 (Reflo mit Sandstrahlmotiv und drei Glassteinen)
- Innendrucker 2008



Typ 1127

- Aluschale ModernLine
- Farben RAL 3005 Weinrot, RAL 7015 Schiefergrau, RAL 9016 Verkehrsweiß, Edelstahl
- Klarglas
- Außengriff 7043
- Schutzrosette quadratisch

Typ 1127

- Aluschale ModernLine
- Farbe RAL 3004 Purpurrot
- Klarglas
- Außengriff 7043
- Schutzrosette quadratisch

Typ 1127

- Aluschale ModernLine
- Farben RAL 7015 Schiefergrau und RAL 9001 Cremeweiß
- Glas Punto
- Außengriff 7043
- Schutzrosette quadratisch



Typ 1127 Innenansicht

- Holzart Eukalyptus Grandis
- Farbton ME 111 Altweiß
- Klarglas
- Innendrücker 2014





Typ 1125

- Aluschale LivingLine
- Farbe RAL 5000 Violettblau
- Flächenbündige Edelstahl-Lisenen
- Glas Satinato
- Außengriff 7029 eingerückt
- Schutzrosette flächenbündig



Typ 1125

- Aluschale LivingLine
- Farbe DB 703
- Flächenbündige Edelstahl-Lisenen
- Glas Flutes blank matt waagrecht
- Außengriff 7029 eingerückt
- Schutzrosette flächenbündig
- Edelstahlsockel



Typ 1125

- Aluschale LivingLine
- Farbe RAL 3004 Purpurrot
- Glas Punto
- Außengriff 7029 eingerückt
- Schutzrosette flächenbündig
- Edelstahlsockel



Typ 1125 Innenansicht

- Holzart Lärche
- Farbton LR 144 Beigegrau transparent
- Glas Punto
- Innendrucker 2006



01



02



03

[01 Typ 1127

Farbe RAL 3004 Purpurrot

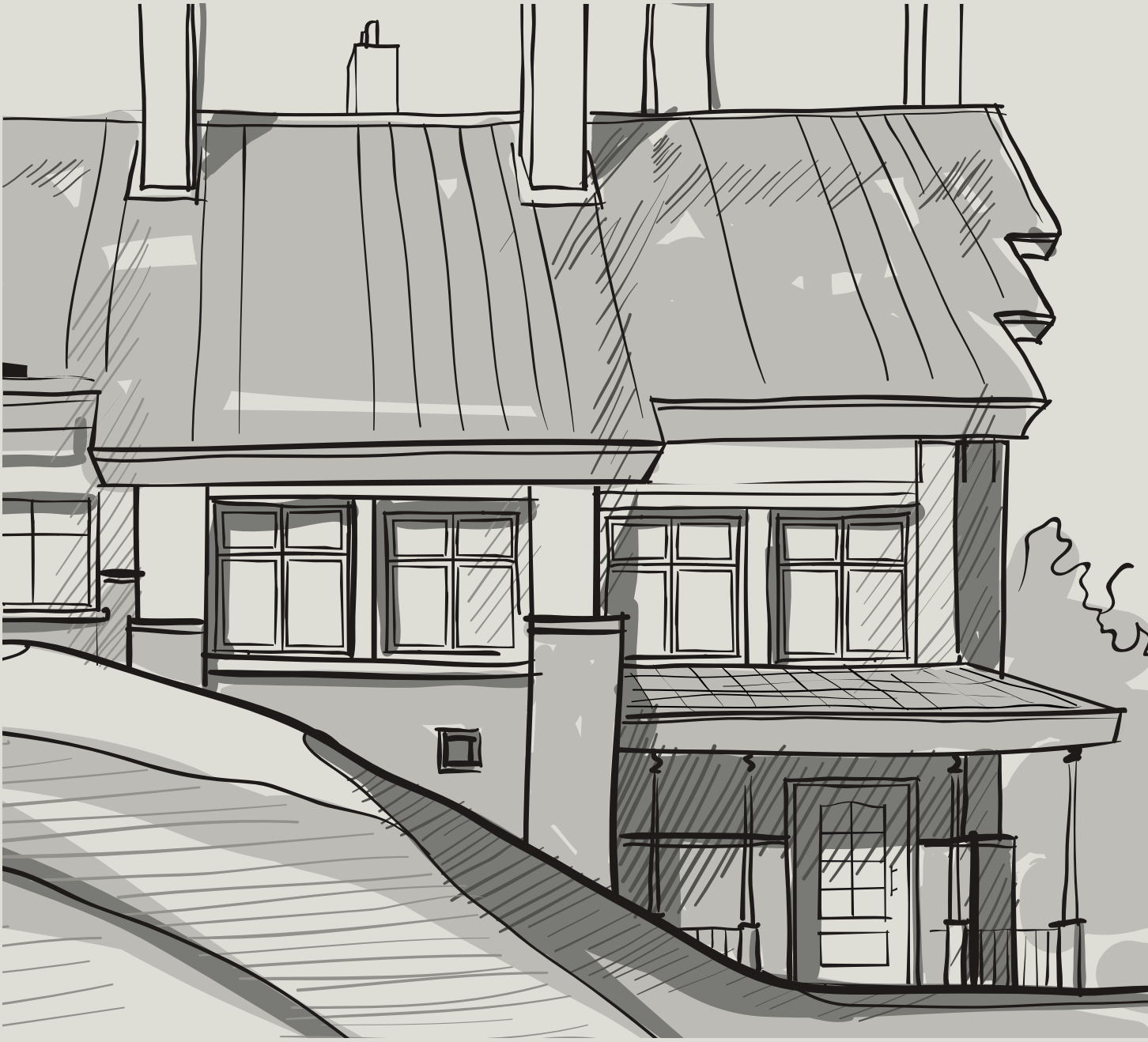
[02 Typ 1122

Farbe DB 703

[03 Typ 1123

Farben RAL 7015 Schiefergrau und
RAL 9016 Verkehrsweiß





UNILUX Haustüren-Linie Historie

Klassisch. Ausgewogen. Klar.

Es gibt Formen und Farben, die jede Mode entspannt hinter sich lassen. Designs, die sich über Jahrzehnte oder gar Jahrhunderte hinweg bewährt haben und dies auch in Zukunft tun werden.

Die Linie Historie steht für einen Stil, der sich harmonisch ins Gesamtbild einfügt. Sie ist prädestiniert für die Renovierung älterer Häuser und für traditionsbewusste Architektur.

Schön wie einst – die Linie Historie.





Typ 1203

- Aluschale LivingLine
- Farbe RAL 7015 Schiefergrau
- Glas Punto
- Außengriff 7039
- Schutzrosette



Typ 1203

- Aluschale LivingLine
- Farbe RAL 3004 Purpurrot und Edelstahl
- Glas Basis Madras senkrecht
- Außengriff 7039
- Schutzrosette



Typ 1203

- Aluschale LivingLine
- Farbe RAL 5000 Violettblau und Edelstahl
- Glas Reflo
- Außengriff 7039
- Schutzrosette



Typ 1203 Innenansicht

- Holzart Lärche
- Farbton LR 143 Tabak
- Glas Reflo
- Innendrucker 2002



Typ 1204

- Aluschale LivingLine
- Farbe RAL 1015 Hellelfenbein
- Glas Reflo
- Außengriff 5000 mit Zylinderabdeckung



Typ 1204

- Aluschale LivingLine
- Farbe RAL 9016 Verkehrsweiß
- Glas Gotik weiß
- Außengriff 5000 mit Zylinderabdeckung



Typ 1204

- Aluschale LivingLine
- Farbe RAL 7016 Anthrazitgrau
- Glas Gotik weiß
- Außengriff 5000 mit Zylinderabdeckung



Typ 1204 **Innenansicht**

- Holzart Kiefer
- Farbton KI 147 Tineo
- Glas Gotik weiß
- Innendrücker 2200





Typ 1205

- Aluschale LivingLine
- Farbe RAL 3005 Weinrot
- Glas Gotik weiß
- Außengriff 5000 mit Zylinderabdeckung



Typ 1205

- Aluschale LivingLine
- Farbe Grün weißpigmentiert
- Glas Gotik weiß
- Außengriff 5000 mit Zylinderabdeckung



Typ 1205

- Aluschale LivingLine
- Farbe RAL 7016 Anthrazitgrau
- Glas Gotik weiß
- Außengriff 5000 mit Zylinderabdeckung



Typ 1205 **Innenansicht**

- Holzart Eiche
- Farbton EI 150 Golden Oak
- Glas Gotik weiß
- Innendrücker 2200



Typ 1206

- Aluschale LivingLine
- Farbe RAL 3004 Purpurrot
- Glas FG160 (Bleiverglasung mit schwarzer Umrandung)
- Außengriff 7001
- Schutzrosette



Typ 1206

- Aluschale LivingLine
- Farbe RAL 7015 Schiefergrau
- Glas Gotik weiß
- Außengriff 7001
- Schutzrosette

Hinweis

Glas mit Sprossen, falls kein Glas FG160 gewählt wird!



Typ 1206

- Aluschale LivingLine
- Farbe RAL 9016 Verkehrsweiß
- Glas FG160 (Bleiverglasung mit schwarzer Umrandung)
- Außengriff 7001
- Schutzrosette



Typ 1206 Innenansicht

- Holzart Kiefer
- Farbton KI 118 weiß transparent
- Glas FG160 (Bleiverglasung mit schwarzer Umrandung)
- Innendrücker 2204 (Messing poliert)





Typ 1207

- Aluschale LivingLine
- Farbe RAL 7015 Schiefergrau
- Glas Uadi
- Außengriff 7001
- Schutzrosette



Typ 1207

- Aluschale LivingLine
- Farbe RAL 3004 Purpurrot
- Klarglas
- Außengriff 7001
- Schutzrosette



Typ 1207

- Aluschale LivingLine
- Farbe Grün weißpigmentiert
- Glas Uadi
- Außengriff 7001
- Schutzrosette



Typ 1207 **Innenansicht**

- Holzart Eukalyptus Grandis
- Farbton ME 140 Nussbaum transparent II
- Glas Uadi
- Innendrücker 2204 (Messing poliert)



Typ 1208

- Aluschale LivingLine
- Farbe RAL 9001 Cremeweiß
- Glas Gotik weiß
- Außengriff 7001
- Schutzrosette



Typ 1208

- Aluschale LivingLine
- Farbe RAL 3004 Purpurrot
- Glas Gotik weiß
- Außengriff 7001
- Schutzrosette



Typ 1208

- Aluschale LivingLine
- Farbe Grau weißpigmentiert
- Glas Barock
- Außengriff 7001
- Schutzrosette



Typ 1208 Innenansicht

- Holzart Eiche
- Farbton EI 137
transparent matt
- Glas Gotik weiß
- Innendrücker 2204
(Messing poliert)





Typ 1209

- Aluschale LivingLine
- Farbe RAL 5004 Schwarzblau
- Glas FG605 (Facettensteine auf Satinato)
- Außengriff 7001
- Schutzrosette



Typ 1209

- Aluschale LivingLine
- Farbe RAL 7038 Achatgrau
- Glas FG605 (Facettensteine auf Satinato)
- Außengriff 7001
- Schutzrosette



Typ 1209

- Aluschale LivingLine
- Farbe RAL 9001 Cremeweiß
- Glas FG605 (Facettensteine auf Satinato)
- Außengriff 7001
- Schutzrosette



Typ 1209 **Innenansicht**

- Holzart Eukalyptus Grandis
- Farbton ME 141 Mahagoni II
- Glas FG605 (Facettensteine auf Satinato)
- Innendrücker 2204 (Messing poliert)



01



02

03



[01 Typ 1208

Farbe RAL 1013
Perlweiß

[03 Typ 1205

Farbe Grün
weißpigmentiert

[02 Typ 1206

Farbe RAL 9016
Verkehrsweiß







UNILUX Nebeneingangstüren

Vielseitig. Attraktiv. Bewährt.

Keine Kompromisse. An seine Nebeneingangstüren legt UNILUX die gleichen strengen Maßstäbe an wie an seine Holz-Alu-Haustüren. Daher überzeugen diese Türen nicht nur optisch, sondern auch qualitativ.

Machen Sie sich ein Bild davon: Verarbeitung und Material sind auf dem hohen Niveau, das Sie von einer UNILUX Holz-Alu-Haustür kennen. Daher fügen sich unsere Nebeneingangstüren in jeder Hinsicht harmonisch in den Gesamtbau ein.

Qualität auf ganzer Linie – UNILUX Nebeneingangstüren.





Vorschlag
Kombination Platte
mit Glas

- Farbe RAL 6009 Tannengrün
- Glas Flutes blank matt senkrecht
- Außengriff 4004
- Innen: Holzart Kiefer
- Farbton KI 147 Tineo

Vorschlag
Komplett mit Platte

- Farbe RAL 7015 Schiefergrau
- Außengriff 4005
- Innen: Holzart Eiche
- Farbton EI 137 transparent matt

So schön ist grundsolide.

Sehen gut aus, halten was aus. Die Modelle der UNILUX Nebeneingangstüren-Serie sind individuelle Schmuckstücke, die – passend zur jeweiligen Architektur – ästhetische Akzente setzen.

Und das dauerhaft. Hochwertige Werkstoffe und eine akkurate Verarbeitung sind Ihre Gewähr, dass Sie an einer UNILUX Nebeneingangstüren lange Freude haben.





Griffe Holz-Alu- Nebeneingangstüren

Die Griffe der Holz-Alu-Nebeneingangstüren sind in den Farben weiß, braun, silber und stahlfarben erhältlich.



Vorschlag Kombination Platten mit Glas

- Farbe DB 703
- Glas Punto
- Außengriff 4005
- Innen: Holzart Kiefer
- Farbton KI 145 Cedar

Vorschlag Kombination Platte, Glas, Sprossen

- Farbe RAL 9016 Verkehrsweiß
- Klarglas
- Außengriff 4004
- Innen: Holzart Eiche
- Farbton EI 150 Golden Oak







So wie Du bist

Gestaltungsfreiheit nach Maß.

Wie viele verschiedene Geschmäcker gibt es?

In puncto Modelle, Farben und Hölzer bei Holz-Aluminium-Türen rund 2 Millionen. Denn so viele Kombinationsmöglichkeiten haben Sie bei Ihrem individuellen UNILUX Produkt.

Probieren Sie aus, welches Holz mit welcher Farbe am besten harmoniert und welches Dekor zur Aluminiumschale passt.

Auf diese Weise finden Sie die Haustür, die nicht nur „halbwegs“, sondern genau Ihrem Geschmack entspricht. Ein Einzelstück, das sich von Millionen anderer Türen unterscheidet.

So bietet UNILUX Individualität ab Werk.

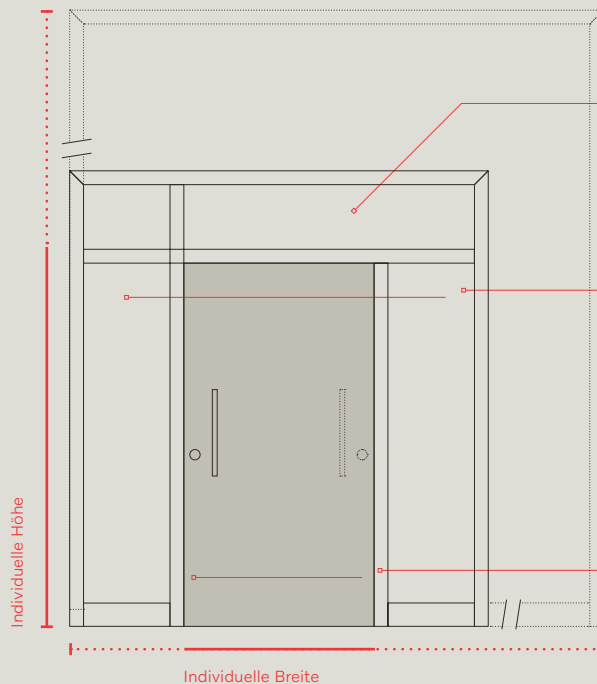


Gestaltungsfreiheit in Größe und Form.

Sitzt wie angegossen

Wie groß sollte eine Haustür sein? Nach welcher Seite muss sie öffnen? Sind ein oder zwei Flügel besser? Und wie viel Tageslicht sollte die Tür hineinlassen? Fragen, die jeder anders beantworten wird.

Daher erhalten Sie unsere maßgefertigten UNILUX Haustüren nicht nur in Ihrer persönlichen Wunschlänge und Wunschbreite, sondern auch in der Ausstattung Ihrer Wahl. Zum Beispiel mit einem oder zwei flankierenden Seitenteilen und Oberlichtern. Elemente, die Ihre Tür betonen und zusätzliche Designakzente setzen.



Oberlichter

Für besonders hohe Elemente und mehr Lichteinlass

Seitenteile

Für besonders breite Haustüranlagen:

Ein oder zwei Seitenteile für mehr Lichteinlass

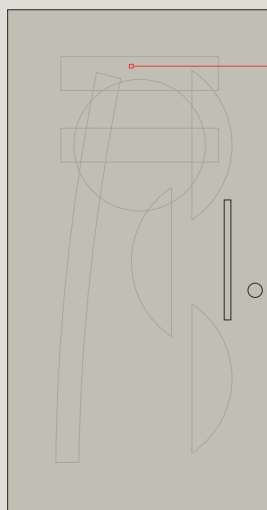
Türanschlag

Wählen Sie die Öffnungsseite

Es werde Licht

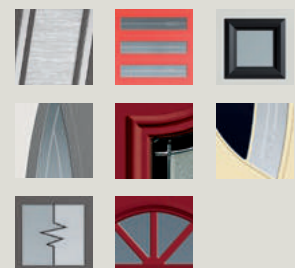
Dielen müssen nicht stockfinster sein. Durch Lichtausschnitte in der Haustür, durch gläserne Seitenteile und Oberlichter lässt sich auch ohne Glühbirne Helligkeit in Hausflure bringen.

Auf diese Weise gewinnt Ihr Vorraum an Wohnlichkeit. Licht, das die Natur frei Haus liefert.



Lichtausschnitte

Viereck oder Bullauge? Symmetrische Felder oder schwungvolle Kurven? Auch bei den Lichtausschnitten haben Sie die Fülle an Möglichkeiten, die Sie von UNILUX gewohnt sind.



Vielfalt für mehr Individualität.

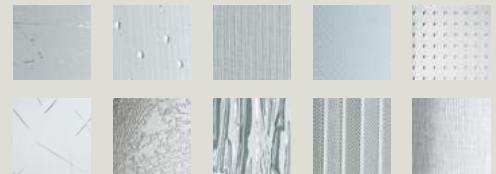


Schick in Schale

Selbst bei der Aluminiumschale können Sie Ihr Designkonzept verwirklichen. Sie haben die Wahl zwischen der dezent gerundeten Living-Line und der puristischen ModernLine. Und das in über 2.100 Farben, gern auch mehrfarbig.

Mehr als hell

Glas ist nicht gleich Glas. Machen Sie sich ein Bild davon, wie vielfältig dieser vertraute Werkstoff sein kann. Von schlichten Ornamentgläsern bis zu markanten Designgläsern.



Design zum Zupacken

Geschwungenes Messing oder gradliniger Edelstahl? Historisch-klassisch oder minimalistisch-modern? Jeder UNILUX-Griff ist nicht nur ein grundsolides Stück Handwerk, sondern auch ein optisches Kleinod, durch das sich Ihr Geschmack und Ihr Stil ausdrückt.



Sockel

Für viele Modelle erhalten Sie optional einen robusten flächenbündigen Edelstahlschutz.



Gestaltungsfreiheit in Material und Farbe.



Außen: schützendes Aluminium

Jede UNILUX Tür passt nicht nur architektonisch, sondern auch farblich zu Ihrem Haus. Denn nicht weniger als 2.132 Farben und Farbvarianten stehen zu Ihrer Verfügung: RAL-Farben, NCS-Farben, DB-Farben / Eloxal-Farben, Weißpigment-Farben und Holzdekore.

Fragen Sie Ihren UNILUX-Fachhändler nach den Farbfächern. So haben Sie die Gewissheit, dass Ihr Lieblingsrot (oder Lieblingsblau oder...) sich an Ihrer Haustür wiederfindet.

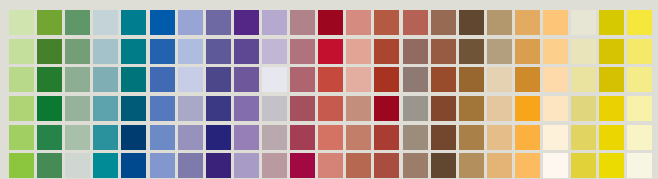


RAL-Farben

Holzdekore

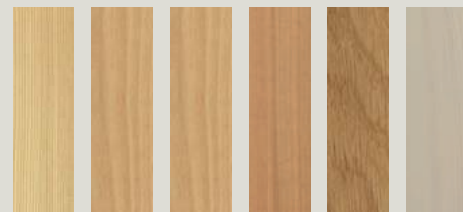
DB- & Metallic-Farben

NCS-Farben



Innen: behagliches Holz

Individualität nicht nur außen: Für die Innenseite Ihrer UNILUX Tür können Sie zum einen zwischen 4 Holzarten wählen (Eiche, Kiefer, Lärche, Eukalyptus Grandis), zum anderen zwischen 23 Lasuren (transparent oder halbtransparent) und rund 200 deckenden RAL-Farben. So fügt sich Ihre Haustür harmonisch in die Innenarchitektur ein.



Wählen Sie aus folgenden Hölzern:

Kiefer, Eiche, Lärche und Eukalyptus

Grandis sowie unter 23 transparenten oder halbtransparenten Lasurfarbtönen.



Eukalyptus Grandis



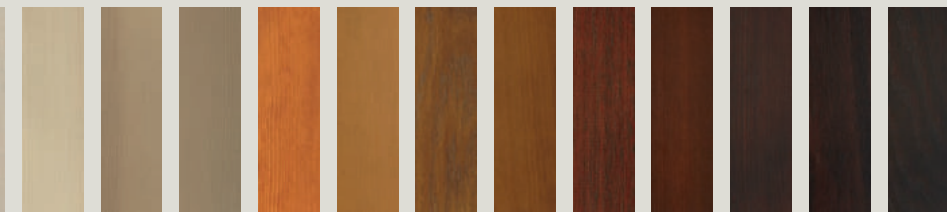
Lärche

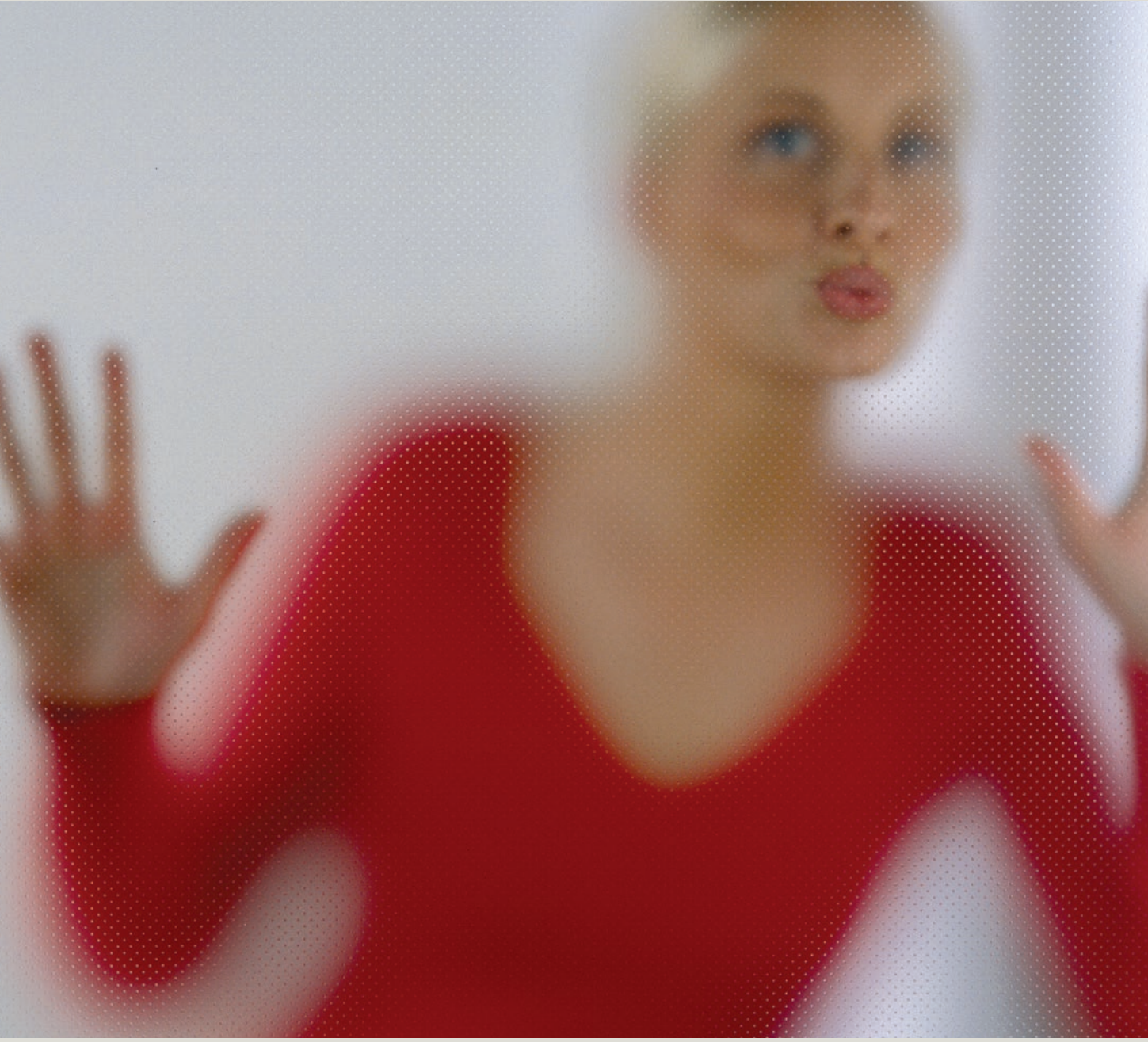


Kiefer



Eiche







Glasklarer Stil

Glas und Glasvarianten.

Glas ist ein besonderer Werkstoff, der jeder Tür die besondere individuelle Note verleiht. Wir bieten Haustürgläser, die unterschiedlicher kaum sein könnten – und bieten zu jeder Tür individuelle Designvorschläge an. Auf diese Weise können Sie auch bei der Auswahl des Glases Ihren ganz persönlichen Stil verwirklichen.

UNILUX Gläser überzeugen, weil sie natürliches Licht hinein und fremde Blicke außen vor lassen. Jedes unserer Ornament- und Designgläser ist Beweis dafür, dass Schönheit und Funktion keine Gegensätze sein müssen.

UNILUX – Glas kann so einzigartig sein.

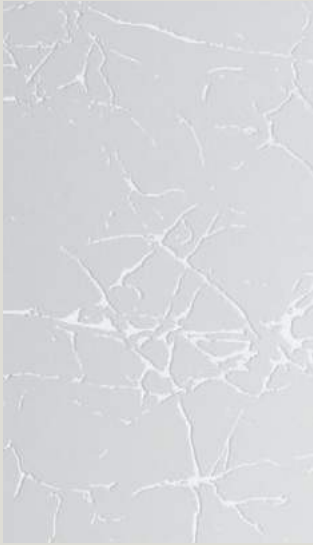


Vorsicht verführerisch!

Dieser Musterkoffer hat es in sich. Weil er Ihnen zeigt, was in Sachen Glas möglich ist. Es muss nicht immer „einfach nur glatt“ sein. Ornament- und Designgläser bringen Struktur und Pfiff in einen vertrauten Werkstoff.

Fragen Sie Ihren UNILUX Fachhändler vor Ort. Gern öffnet er für Sie den UNILUX Glasmusterkoffer.





Uadi weiß



Pave matt weiß



Punto weiß



Satinato







Ästhetik im Griff

Griffe und Griffvarianten.

Ein Türgriff muss einiges aushalten – nicht jeder packt ihn mit Samthandschuhen an. Robustheit ist daher die Grundvoraussetzung für einen guten Griff. Doch ist uns nicht nur die Materialbeständigkeit wichtig, sondern auch die Optik.

Ein UNILUX Türgriff gibt jederzeit ein einladendes Bild ab. Er komplementiert die Architektur, ist das i-Tüpfelchen einer Vorzeigetür.

Gut in der Hand, überzeugend im Aussehen –
Türgriffe von UNILUX.



Griffe und Griffvarianten.

Mattiert

7042

L 1600 mm



7043

L 500 mm



7049

L 697 mm



7048

L 408 mm



Glänzend



7026

L 600 mm



7041

L 800 mm

Punktdesign

7044

L 382 mm



7045

L 600 mm



7046

L 720 mm



7029

L 800 mm



7030

L 1000 mm



7036

L 600 mm



7037

L 1200 mm



Rillendesign



7047

L 585 mm



7034

L 400 mm



7033

L 400 mm



7031

L 600 mm



Griffe und Griffvarianten.

7005

L 480 mm



7025

L 500 mm



7004

L 504 mm



7016

L 515 mm



7003

L 600 mm



7014

L 600 mm



7015

L 650 mm



7012

L 330 mm



7024

L 330 mm



7010

L 330 mm



7011

L 330 mm



7013

L 335 mm



7022

L 400 mm



7009

L 380 mm



7008

L 2000 mm



7007

L 1800 mm



7002

L 400 mm



7017

L 325 mm

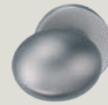
6000

Edelstahl



6001

Edelstahl



5000

Messing



5004

Messing



5003

Edelstahl



7001

L 300 mm



7000

L 300 mm



Griffe und Griffvarianten.



2000

Edelstahl



2001

Edelstahl



2002

Edelstahl



2006

Edelstahl



2007

Edelstahl



2008

Edelstahl



2012

Edelstahl



2013

Edelstahl

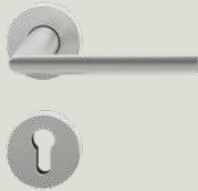


2014

Edelstahl



2003
Edelstahl



2004
Edelstahl



2005
Edelstahl



2009
Edelstahl



2010
Edelstahl



2011
Edelstahl



2015
Messing
poliert



2200
Messing
poliert



2204
Messing
poliert







Schutz und Sicherheit

Unbeliebt bei Langfingern.

Einbrecher sind unter Zeitdruck. Je mehr Hindernisse man ihnen in den Weg stellt, desto schneller kapitulieren sie. Daher macht sich UNILUX nicht nur Gedanken über Design und Komfort, sondern auch über Schutzvorrichtungen und Sperren. Und daran – das ist eine Überzeugung, die wir in unserer täglichen Arbeit beherzigen – darf man niemals sparen.

Gut zu wissen: Bereits in ihrer Grundausstattung verfügen UNILUX Haustüren über wirkungsvolle Schutzmechanismen. Darüber hinaus bieten wir Zusatzvorkehrungen, die den serienmäßig hohen Sicherheitsstandard noch verschärfen.

So leistet UNILUX einen Beitrag dazu, dass ungebetene Gäste gar nicht erst reinkommen.





Massiver Türaufbau mit durchgehender Schließleiste

Viel hilft in Sachen Sicherheit tatsächlich viel. Je massiver eine Tür ist, desto mehr Widerstand setzt sie dem Angreifer entgegen. Unsere Modelle bieten mit Stärken von 79 Millimetern einen robusten natürlichen Schutz.

All unsere Modelle verfügen über eine durchgehende Metall-Schließleiste im Rahmen. Dies bedeutet in der Praxis: Da die Verriegelung in der Regel fest in die Schließteile greift, müsste der potenzielle Täter die komplette Leiste aus dem Blendrahmen herausbrechen – was einen gewaltigen Mehraufwand bedeutet. Durch diese Hürde wird die Hemmschwelle für Einbrecher deutlich heraufgesetzt.

Aushebel-Sicherung

Sämtliche UNILUX Haustür-Modelle verfügen ab Werk über zwei bandseitige Aushebel-Sicherungen. Dadurch wird das gewaltsame Eindringen durch Hebeln massiv erschwert.

Sicherheitsglas

Dank einer spezialentwickelten hochreißfesten Polycarbonat-folie bleibt das optional erhältliche Sicherheitsglas selbst dann verschlossen, wenn Glas springt – gut für Sie, schlecht für potenzielle Einbrecher. Übrigens, das durchwurfhemmende P2A-Sicherheitsglas von UNILUX ist geprüft vom Staatlichen Beschussamt.



Türfänger

Wirkungsvoller und eleganter als eine Türkette.

Der optional erhältliche Türfänger dient als zusätzliche Verriegelung von innen und als Sperrbügel bei leichter Öffnung der Tür. Auf diese Weise wird es unerwünschtem Besuch unmöglich gemacht, den Fuß zwischen die Tür zu bekommen.



Unsichtbare Türbänder

Unsere optionalen Türbänder sorgen für 100% Dichtigkeit bei überfällten Haustüren. Und sind bis 120 kg belastbar. Die Bänder werden verdeckt integriert. Bei geschlossener Tür sind die Bänder nicht sichtbar und bilden eine perfekte Einheit mit der Haustür.



Dreipunktverriegelung und automatische Verriegelung

Schon in der Serienausstattung verfügen UNILUX Haustüren über eine wirkungsvolle Dreipunktverriegelung mit zwei selbstverriegelnden Bolzen-Schwenkhaken-Kombinationen. Diese schließen die Tür beim Zuziehen sicher an zwei Stellen - oben und unten - von selbst. Öffnen lässt sich die Tür ganz normal mittels des Türgriffs oder des Schlüssels.

Für höchste Ansprüche bieten wir optional eine elektronische Selbstverriegelung, die Ihre Tür per Fernbedienung oder Fingerabdruck elektronisch öffnet.





Seite 12
Typ 1140



Seite 12
Typ 1141



Seite 12
Typ 1143



Seite 13
Typ 1145



Seite 13
Typ 1150



Seite 13
Typ 1142



Seite 14
Typ 1148



Seite 14
Typ 1146



Seite 14
Typ 1147



Seite 15
Typ 1149



Seite 15
Typ 1144



Seite 16
Typ 1100



Seite 17
Typ 1101



Seite 18
Typ 1104



Seite 19
Typ 1105



Seite 20
Typ 1106



Seite 22
Typ 1107



Seite 23
Typ 1109



Seite 24
Typ 1108



Seite 25
Typ 1110



Seite 26
Typ 1113



Seite 28
Typ 1114



Seite 29
Typ 1115



Seite 30
Typ 1126



Seite 31
Typ 1128



Seite 32
Typ 1201



Seite 34
Typ 1202



Seite 35
Typ 1112



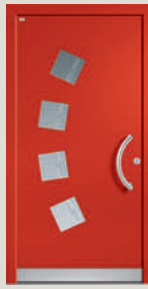
Seite 36

Typ 1210



Seite 37

Typ 1211



Seite 40

Typ 1116



Seite 41

Typ 1102



Seite 42

Typ 1103



Seite 43

Typ 1111



Seite 44

Typ 1117



Seite 45

Typ 1119



Seite 46

Typ 1120



Seite 48

Typ 1118



Seite 49

Typ 1121



Seite 50

Typ 1122



Seite 51

Typ 1123



Seite 52

Typ 1124



Seite 53

Typ 1127



Seite 54

Typ 1125



Seite 58

Typ 1203



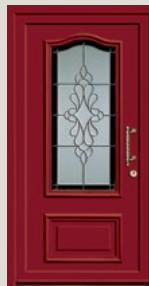
Seite 59

Typ 1204



Seite 60

Typ 1205



Seite 61

Typ 1206



Seite 62

Typ 1207



Seite 63

Typ 1208



Seite 64

Typ 1209



Seite 68

Vorschlag 1



Seite 68

Vorschlag 2



Seite 69

Vorschlag 3

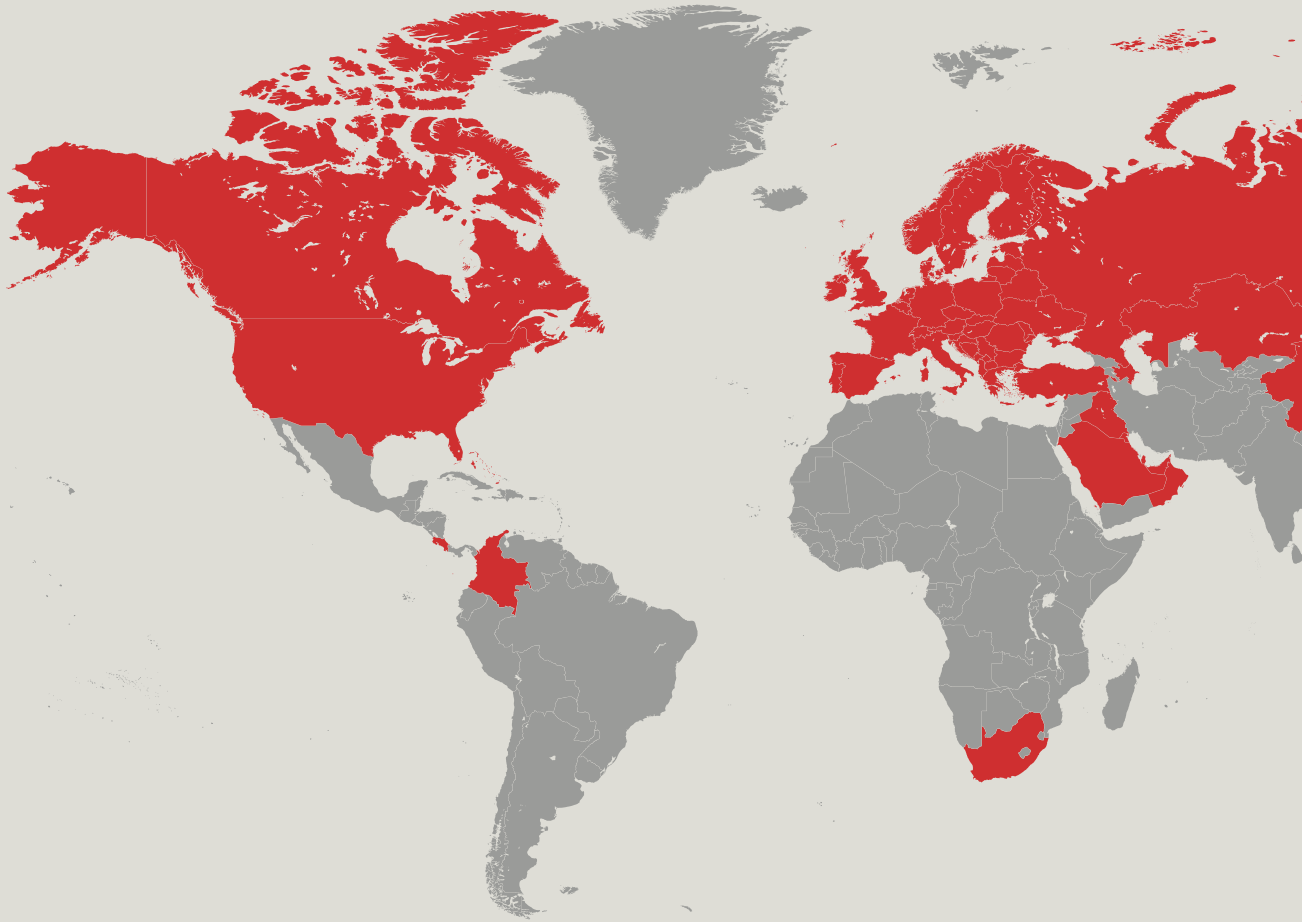


Seite 69

Vorschlag 4



Die Sicherheit der großen Marke

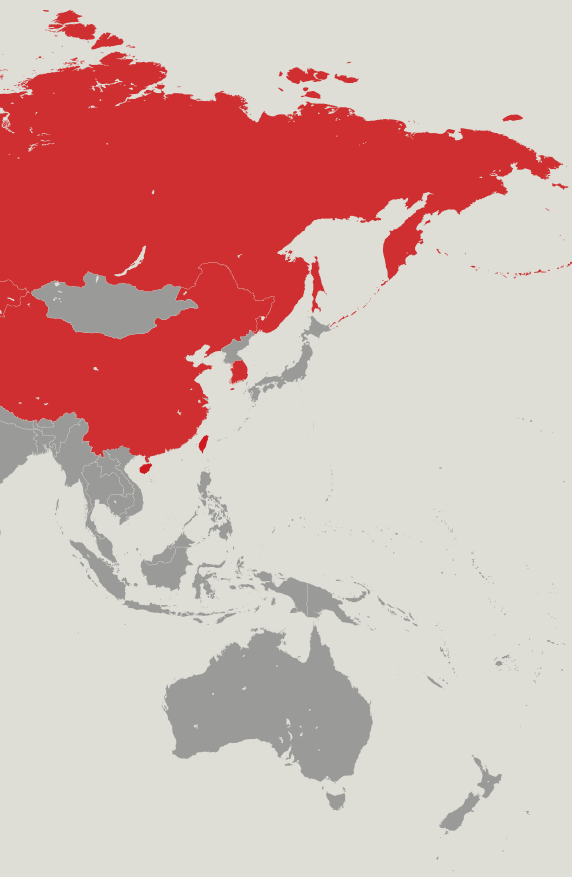


UNILUX sorgt für einen nachhaltigen Fortschritt mit Auszeichnung - durch die richtige Wahl seiner Partner und Rohstofflieferanten sowie durch Engagement in führenden Institutionen und Verbänden:



UNILUX-Produkte erfüllen internationale Test- und Sicherheitsstandards:





Impressum

Herausgeber

UNILUX GmbH
54528 Salmtal / Germany
Tel. 06578 189-0
Fax 06578 188-0

info@unilux.de
www.unilux.de

Hinweise

Der Inhalt dieses Katalogs ist ohne Rechtsverbindlichkeit. Technische Änderungen im Rahmen der Weiterentwicklung oder durch Fehler im Text, Bildmaterial oder der Beschreibung behalten wir uns vor. Die Verwendung von Bild- und Textmaterial – auch auszugsweise – gestatten wir nur nach Anfrage und daraufhin ausdrücklich erteilter schriftlicher Genehmigung.

Das verwendete Bildmaterial dient zu illustrativen Zwecken. Farbabweichungen sind leider nicht vermeidbar und drucktechnisch bedingt. Die Musterabbildungen sind nicht maßstabsgetreu.

© 2022, UNILUX GmbH. Alle Rechte vorbehalten.



UNILUX Zentrale Salmtal



Kontakt:

Telefon: +49 (0) 6578 189-0

E-Mail: info@unilux.de

Weitere Informationen zu Produkten
und UNILUX-Partnern finden Sie unter:
www.unilux.de